

EcoUnit

Универсальное программное обеспечение для работы с файлами измерений

Вниманию пользователей приборов Экофизика, Экофизика-110А, Экофизика-110В, Экофизика-111В, Октава-110А, Октава-110А-ЭКО, Октава-101АМ, Октава-101ВМ, Октава-111, Октава-121, ПЗ-80, ПЗ-81, Экотерма-1!

Уважаемые коллеги!

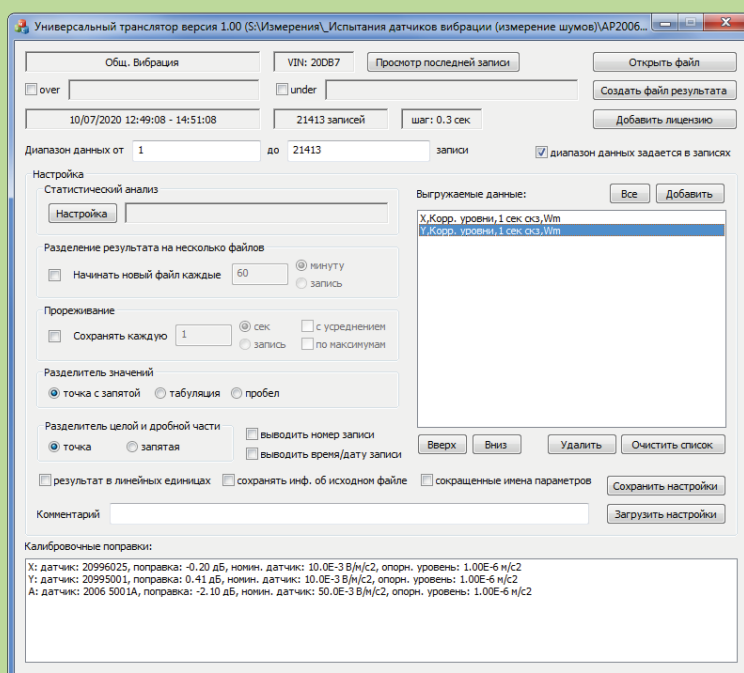
В настоящее время в эксплуатации находится порядка 10 тысяч приборов вышеперечисленных моделей. Все из них позволяют сохранять результаты измерений в собственную память, в том числе в автоматическом режиме. Для работы с этими данными имеется развитое программное обеспечение Signal+ с очень широким набором функциональных возможностей.

Однако практика показала, что лишь сравнительно небольшая доля потребителей осваивает это программное обеспечение, и в большинстве случаев обработка измерений осуществляется вручную.

EcoUnit – это новый простой, удобный и недорогой инструмент для работы с файлами измерений наших приборов.

С помощью этой программы вы сможете:

- быстро проверить содержимое файла с измерениями, даже не открывая его;
- сохранить в текстовый файл **только те данные, которые вам нужны**;
- если файл очень большой, например, при многодневном мониторинге, **преобразовать его в несколько текстовых файлов**
- рассчитать и отдельно сохранить уровни **процентилей, эквивалентные, максимальные и минимальные значения, уровень звукового воздействия**.



Приборостроительное объединение Октава-ЭлектронДизайн.
Россия, г. Москва, ул. Годовикова, д.9, Технопарк «Калибр»
+7 (495) 225-55-01, +7 (499) 136-82-30 E-mail: info@octava.info

www.octava.info

Пример файла результата

	A	B	C	D	E	F	G	H	I	J	K	L	M	N	O	P	Q
1	Дата	Время	A	2	4	8	16	31.5	63	125	250	500	1.0k	2.0k	4.0k	8.0k	16k
2	27.08.2015	13:55:26	66.1	67.79	49.34	39.25	33.26	53.48	55.64	59.43	65.58	65.72	59.63	57.53	48.6	37.33	20.18
3	27.08.2015	13:55:27	66.77	69.49	54.64	38.2	34.75	54.61	56.21	59.99	66.12	66.35	60.42	58.27	49.19	38.02	20.8
4	27.08.2015	13:55:28	67	68.9	62.11	35.39	39.94	54.81	56.48	60.18	66.37	66.64	60.57	58.52	49.36	38.28	21.04
5	27.08.2015	13:55:29	67.08	67.21	61	35.16	39.21	54.34	56.68	60.25	66.42	66.74	60.52	58.56	49.46	38.3	21.2
6	27.08.2015	13:55:30	67.18	66.27	59.86	34.49	34.9	54.86	56.58	60.31	66.45	66.87	60.55	58.53	49.43	38.34	21.31
7	27.08.2015	13:55:31	67.14	64.01	64.54	33.8	34.45	54.89	56.36	60.42	66.26	66.81	60.71	58.61	49.46	38.47	21.29
8	27.08.2015	13:55:32	67.25	62.62	64.85	32.7	36.18	55.72	56.38	60.3	66.61	66.86	60.79	58.76	49.49	38.5	21.34
9	27.08.2015	13:55:33	67.21	65	62	31.69	36.79	56.56	56.25	60.39	66.62	66.84	60.74	58.73	49.52	38.5	21.4
10	27.08.2015	13:55:34	67.23	66.18	56.61	30.7	35.55	57.06	56.37	60.39	66.59	66.81	60.87	58.72	49.53	38.44	21.34
11	27.08.2015	13:55:35	67.18	66.07	54.97	30.34	34.72	57.6	56.58	60.28	66.37	66.77	60.86	58.71	49.49	38.38	21.33
12	27.08.2015	13:55:36	67.14	67.78	51.28	30.82	35.2	57.66	56.78	60.35	66.29	66.74	60.86	58.7	49.42	38.41	21.39
13	27.08.2015	13:55:37	67.26	66.52	48.46	30.04	35.67	57.59	57.08	60.25	66.47	66.83	60.84	58.79	49.42	38.39	21.43
14	27.08.2015	13:55:38	67.2	85.24	47.52	31.89	38.06	57.55	57.4	60.18	66.32	66.85	60.8	58.84	49.31	38.43	21.58
15	27.08.2015	13:55:39	67.25	86.24	50.9	31.14	39.53	57.29	57.13	60.29	66.45	66.87	60.84	58.88	49.25	38.43	21.72
16	27.08.2015	13:55:40	67.26	84.35	48.21	31.04	38.38	57.82	56.77	60.15	66.34	66.92	60.88	58.83	49.28	38.47	21.95
17	27.08.2015	13:55:41	67.25	83.45	47.58	32.38	37.84	58.41	57.09	60.23	66.25	66.76	60.96	58.82	49.19	38.38	21.82
18	27.08.2015	13:55:42	67.23	78.3	51.41	31.96	34.89	57.75	56.94	60.16	66.14	66.77	60.93	58.87	49.31	38.41	21.84
19	27.08.2015	13:55:43	67.28	76.36	51.87	31.89	35.79	58.23	56.84	60.3	66.31	66.79	60.96	58.87	49.21	38.42	21.77
20	27.08.2015	13:55:44	67.28	71.92	48.49	33.06	34.21	57.63	56.79	60.23	66.33	66.82	60.92	58.86	49.32	38.43	21.88
21	27.08.2015	13:55:45	67.33	69.59	46.14	32.53	36.52	58.13	56.91	60.23	66.52	66.85	60.89	58.88	49.31	38.44	21.9
22	27.08.2015	13:55:46	67.32	66.41	49.2	43.56	35.67	57.89	56.66	60.16	66.68	67	60.95	58.86	49.24	38.37	22.05
23	27.08.2015	13:55:48	67.29	65.14	50.73	40.92	34.93	58.26	56.54	60.31	66.53	66.89	60.87	58.84	49.3	38.33	22.1
24	27.08.2015	13:55:49	67.31	64.4	49.84	37.74	34.35	58.46	56.4	60.27	66.5	66.91	60.95	58.91	49.37	38.36	22.08
25	27.08.2015	13:55:50	67.33	63.41	52.46	35.92	34.54	58.3	56.71	60.29	66.51	66.98	60.91	58.98	49.31	38.34	22.11



О К Т А В А
Электрондизайн